



Praxiserfahrungen und Erfolgsfaktoren für Einführung und Einsatz von BOARD

München, 28. April 2008

Dr. John D'Avanzo, Seniorberater und Gruppenleiter bei DMC



Übersicht

BMI

Board

BI und CPM

Projektvorgehen

Übersicht

- BOARD-Einführung bei der Bayerischen Milchindustrie eG
- Überblick über BOARD
- BI- und CPM-Lösungen mit BOARD
- Projektvorgehen von DMC





Bayerische Milchindustrie eG

Übersicht

BMI

Board

BI und CPM

Projektvorgehen

- Mittelständische Größe
- Weltweiter Produktverkauf
- 12 Werke
- Geschäftsfelder der Produktion
 - Trockenprodukte
 - Frischprodukte
 - Käse
- Unternehmensphilosophie
 - strategische Geschäftsausweitungen
 - langfristige Investitionen in Technologien
 - breit fundiertes Knowhow
 - zielorientiertes Management












28. April 2008 DMC-Praxisforum 3

BMI: die Anforderungen

Übersicht


BMI

Board

BI und CPM

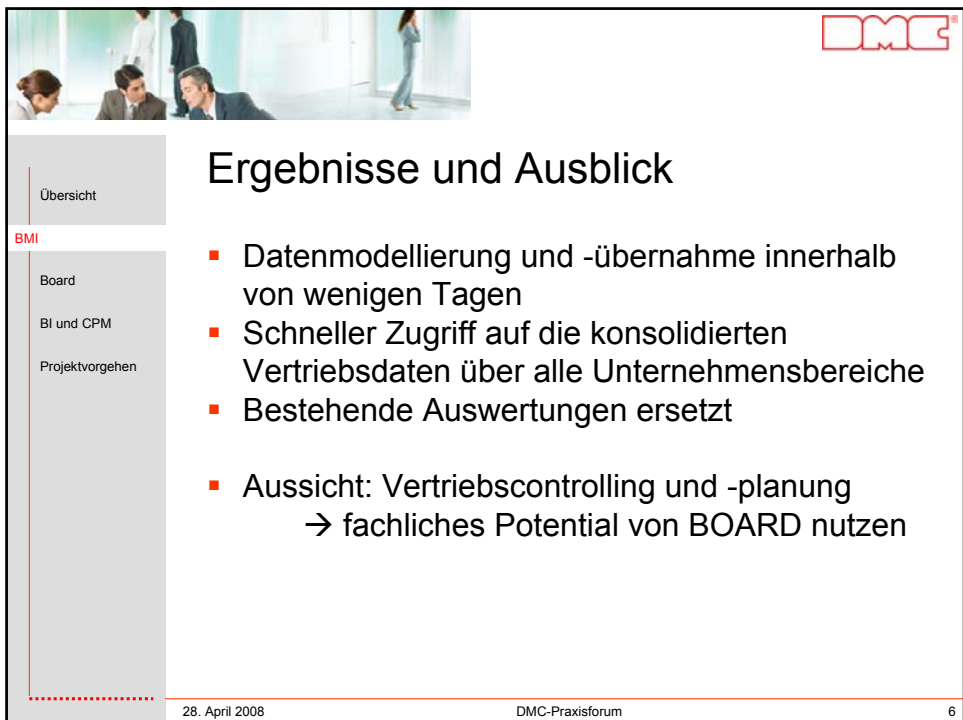
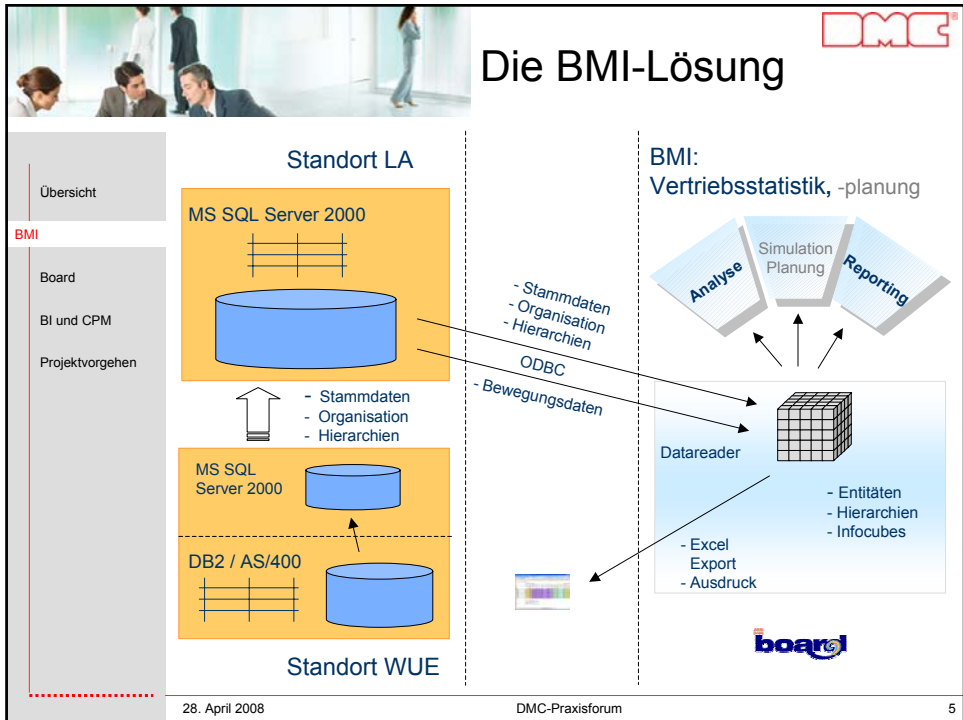
Projektvorgehen



- Einheitliche Geschäftsinformationen aus dem gesamten Unternehmen
- Datenintegration aus mehreren Vorsystemen (Standorte)
- Eine Lösung für den Fachbereich
- Schnelle Einführung, Skalierbarkeit
- Flexibilität, einfache Bedienbarkeit für die Endanwender
- Kurze Einarbeitungszeiten für IT und Fachabteilung
- Unabhängigkeit vom Dienstleister



Anforderungen typisch für den Mittelstand

28. April 2008 DMC-Praxisforum 4



Übersicht

BMI

Board

BI und CPM

Projektvorgehen

Herausforderungen Erfolgsfaktoren



- Einbindung der Fachabteilung
- Unterschiedliche Datenquellen
- Datenqualität

- Schnelle Einführung
- Kurze Projektlaufzeiten
- Kurze Einarbeitungszeiten
- Konsolidierung der Informationen
- Skalierbarkeit „der Appetit kommt beim Essen“

28. April 2008

DMC-Praxisforum

7

BOARD-Architektur

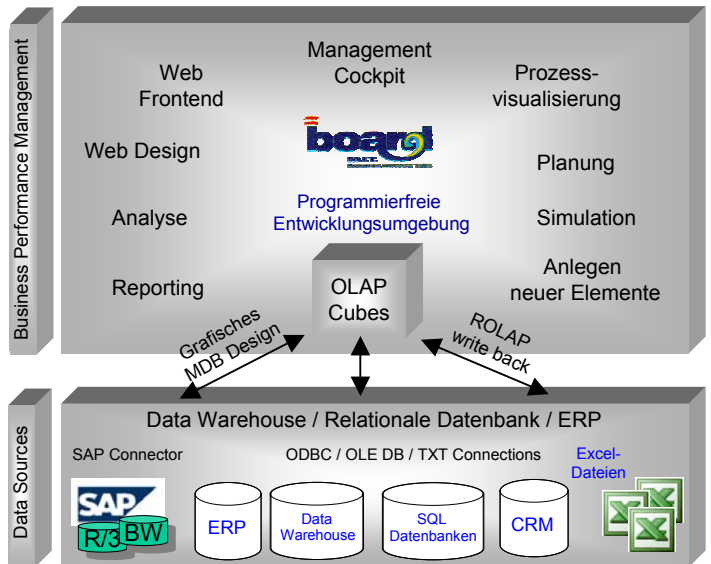
Übersicht

BMI

Board

BI und CPM

Projektvorgehen




The diagram illustrates the BOARD architecture. It is divided into two main vertical sections: **Business Performance Management** (top) and **Data Sources** (bottom).
Business Performance Management includes:
- **Web Frontend** (containing Web Design, Analyse, Reporting)
- **Management Cockpit** (containing Programmierfreie Entwicklungsumgebung, OLAP Cubes)
- **Prozess-visualisierung** (containing Planung, Simulation, Anlegen neuer Elemente)
Data Sources includes:
- **Data Warehouse / Relationale Datenbank / ERP** (containing SAP R/3 BW, ERP, Data Warehouse, SQL Datenbanken, CRM)
- **SAP Connector** and **Excel-Dateien** are also shown.
Interactions:
- **Grafisches MDB Design** connects the Web Frontend to the Data Warehouse.
- **ROLAP write back** connects the OLAP Cubes to the Data Warehouse.
- The **OLAP Cubes** are connected to the **Management Cockpit**.

28. April 2008

DMC-Praxisforum

8



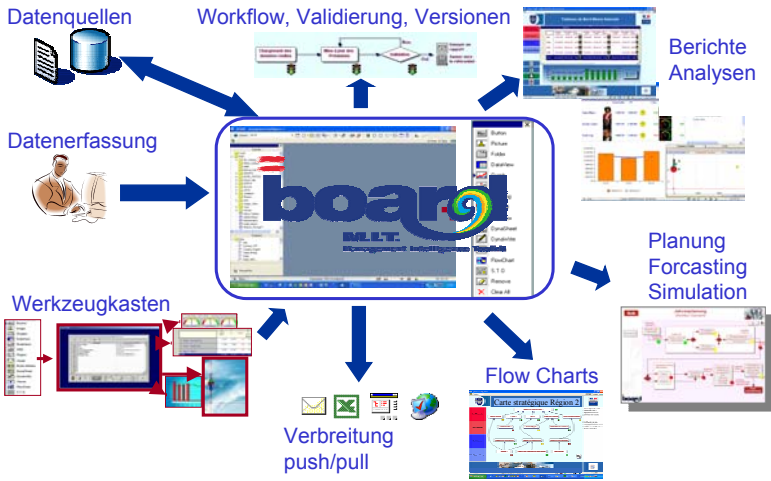
DMC

BOARD Toolkit-Ansatz

Übersicht
BMI

Board

BI und CPM
Projektvorgehen



Datenquellen **Workflow, Validierung, Versionen** **Berichte Analysen**

Datenerfassung

Werkzeugkasten

Planung Forecasting Simulation

Flow Charts

Verbreitung push/pull

28. April 2008
DMC-Praxisforum
9



DMC

Motive für eine BI-Lösung

Übersicht
BMI

Board

BI und CPM
Projektvorgehen

Hohe Excel-Aufwand

Unflexible Analyse und Planung

Medienbrüche

Heterogene IT

Fehlende Transparenz


Aufwendiger Soll-Ist-Vergleich

Budgetierungsprozess zu lang und aufwendig

Nicht-integrierte Vorplanung

28. April 2008
DMC-Praxisforum
10

DMC



Die BI-Lösung mit BOARD

Übersicht

BMI

Board

BI und CPM

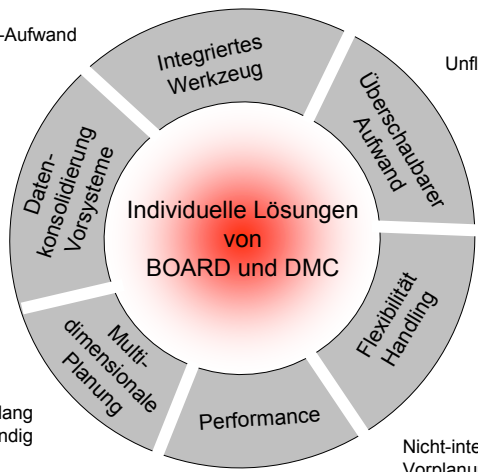
Projektvorgehen

Hoher Excel-Aufwand

Medienbrüche

Fehlende Transparenz

Budgetierungsprozess zu lang und aufwendig



Unflexible Analyse und Planung


Heterogene IT

Aufwendiger Soll-Ist-Vergleich

Nicht-integrierte Vorplanung

28. April 2008
DMC-Praxisforum
11

DMC



BOARD: Lösung für umfassendes BI+CPM


Übersicht

BMI

Board

BI und CPM

Projektvorgehen



Corporate Performance Management

Budgeting

Financial Control

Mediation

Scorecarding

Operations

Others

board

M.I.T. Management Information Systems

Business Intelligent

Specific Solutions

→ Eine Umgebung

→ Integrierte Umgebung

→ Toolkit-Ansatz

ERP SFA DW CRM SCM

28. April 2008
DMC-Praxisforum
12



- Übersicht
- BMI
- Board**
- BI und CPM
- Projektvorgehen

Die Vorteile des Toolkit-Ansatzes

- **All-in-One-Konzept** → integrierte Plattform für BI- und CPM-Lösungen
- **Einfache Handhabung** → Toolkit-Ansatz
- **Maßgeschneiderte Lösungen** → modularer Aufbau, programmierfreie Entwicklung
- **Unabhängigkeit** → kurze Einarbeitungszeiten durch die programmierfreie Handhabung
- **Vielseitigkeit** → Einsatz in unterschiedlichsten Unternehmensbereichen
- **Wirtschaftlichkeit** → niedrige Betriebskosten durch All-in-One-Konzept und einheitliche Lizenzierung

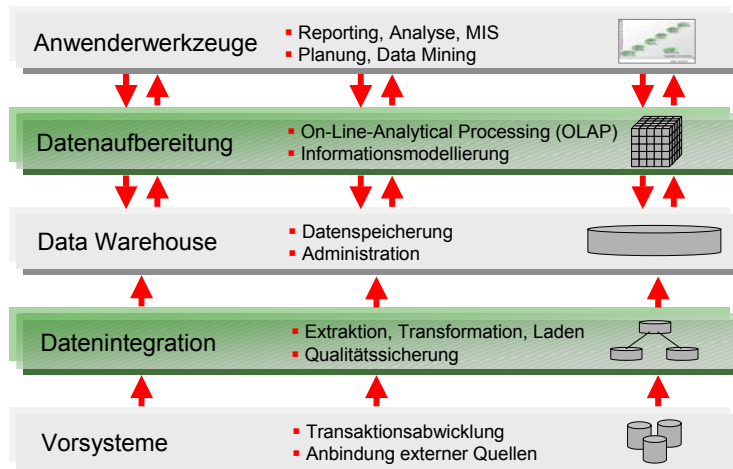


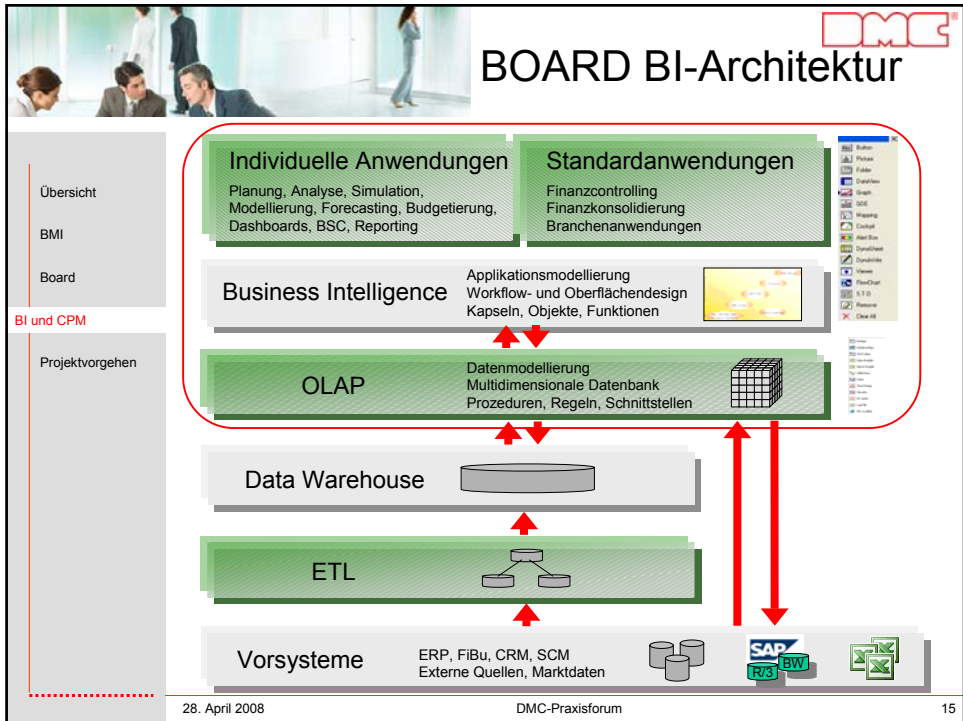
Entscheidung für BOARD



- Übersicht
- BMI
- Board
- BI und CPM**
- Projektvorgehen

BARC-Referenzarchitektur







Übersicht

BMI

Board

BI und CPM

Projektvorgehen

Projektvorgehen von DMC



Übersicht

BMI

Board

BI und CPM

Projektvorgehen

Projektvorgehen DMC - BOARD





Übersicht

BMI

Board

BI und CPM

Projektvorgehen

Proof Of Concept

- **Ziel**
 - Risikominimierung für Entscheidungsgrundlagen und Budget
 - Validierung kritischer Anforderungen an die Anwendung
 - Akzeptanztest der Anwendung mit Hersteller und Partner
 - Prototyping: Business Case in wenigen Tagen
- **Voraussetzungen**
 - Einbindung von Fachabteilung und IT im Workshop
 - Zugriff auf echte Daten
- **Vorgehen**
 - Datenbankmodellierung, Datenanbindung, Datenqualität
 - Standardlayouts (Reporting, Analyse, Planung, Dashboards)
 - Testphase mit Testlizenz
 - Reviewmeeting



Entspannt
mit DMC!

Business Intelligence

mehr als eine Produktauswahl